



ФЕДЕРАЛЬНОЕ АГЕНТСТВО МОРСКОГО И РЕЧНОГО ТРАНСПОРТА  
ФЕДЕРАЛЬНОЕ ГОСУДАРСТВЕННОЕ БЮДЖЕТНОЕ ОБРАЗОВАТЕЛЬНОЕ  
УЧРЕЖДЕНИЕ ВЫСШЕГО ОБРАЗОВАНИЯ  
**МОРСКОЙ ГОСУДАРСТВЕННЫЙ УНИВЕРСИТЕТ**  
имени адмирала Г.И. Невельского  
(МГУ им. адм. Г.И. Невельского)

## РАСПОРЯЖЕНИЕ

23.05 2018

г. Владивосток

№ 153-р

О стоимости обучения по программам среднего профессионального образования  
для набора 2018-2019 учебного года

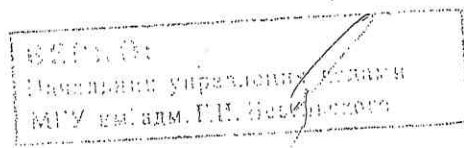
В целях обеспечения учебного процесса в 2018-2019 учебном году и в соответствии с решением ученого совета университета (протокол от 21.05.2018 № 10)

**ОБЯЗЫВАЮ:**

1. Утвердить стоимость обучения по программам среднего профессионального образования на весь период обучения для обучающихся набора 2018-2019 учебного года согласно приложению.
2. Контроль за исполнением распоряжения возложить на помощника ректора по среднему профессиональному образованию Казанцева В.И.

Ректор

С.А. Огай



№ п/п	Наименование специальности (направления подготовки)	Стоимость на одного обучающегося, тыс. руб.										Стоимость на весь период обучения, тыс. руб.		
		1 курс		2 курс		3 курс		4 курс		5 курс				Очная форма обучения
		2018-2019 учебный год		2019-2020 учебный год		2020-2021 учебный год		2021-2022 учебный год		2022-2023 учебный год				
		Очная форма обучения	Заочная форма обучения	Очная форма обучения	Заочная форма обучения	Очная форма обучения	Заочная форма обучения	Очная форма обучения	Заочная форма обучения	Очная форма обучения	Заочная форма обучения			
<b>Среднее профессиональное образование</b>														
<b>Морской колледж, Морской технологический колледж</b>														
1	15.02.06 Монтаж и техническая эксплуатация холодильно-компрессорных машин и установок*	59,0	25,0	61,0	26,0	63,0	27,0	63,0	27,0	63,0	27,0	246,0	105,0	
2	26.02.03 Судовождение*	70,0	25,0	72,0	26,0	74,0	27,0	74,0	27,0	74,0	27,0	290,0	105,0	
3	26.02.03 Судовождение (с правом эксплуатации судовой энергетической установки)*	70,0		72,0		74,0		74,0		74,0		364,0	0,0	
4	26.02.05 Эксплуатация судовых энергетических установок*	70,0	25,0	72,0	26,0	74,0	27,0	74,0	27,0	74,0	27,0	290,0	105,0	
5	26.02.06 Эксплуатация судового электрооборудования и средств автоматики*	70,0	25,0	72,0	26,0	74,0	27,0	74,0	27,0	74,0	27,0	290,0	105,0	
6	23.02.01 Организация перевозок и управление на транспорте (по видам)	59,0	25,0	61,0	26,0	63,0	27,0	63,0	27,0	63,0	27,0	246,0	105,0	
7	09.02.04 Информационные системы (по отраслям)	46,1	25,0	47,9	26,0	49,0	27,0	49,0	27,0	49,0	27,0	192,0	105,0	
<b>Амурский филиал МГУ им.адм. Г.И. Невельского</b>														
1	26.02.03 Судовождение*	65,0	25,0	67,0	26,0	69,0	27,0	69,0	27,0	69,0	27,0	270,0	105,0	
2	26.02.03 Судовождение (с правом эксплуатации судовой энергетической установки)*	65,0		67,0		69,0		69,0		69,0		339,0	0,0	
3	26.02.01 Эксплуатация внутренних водных путей*	65,0	25,0	67,0	26,0	69,0	27,0	69,0	27,0	69,0	27,0	270,0	105,0	
4	26.02.05 Эксплуатация судовых энергетических установок*	65,0	25,0	67,0	26,0	69,0	27,0	69,0	27,0	69,0	27,0	270,0	105,0	

№ п/п	Наименование специальности (направления подготовки)	Стоимость на одного обучающегося, тыс. руб.										Стоимость на весь период обучения, тыс. руб.	
		1 курс		2 курс		3 курс		4 курс		5 курс			
		2018-2019 учебный год		2019-2020 учебный год		2020-2021 учебный год		2021-2022 учебный год		2022-2023 учебный год		Очная форма обучения	Заочная форма обучения
		Очная форма обучения	Заочная форма обучения	Очная форма обучения	Заочная форма обучения	Очная форма обучения	Заочная форма обучения	Очная форма обучения	Заочная форма обучения	Очная форма обучения	Заочная форма обучения		
5	26.02.06 Эксплуатация судового электрооборудования и средств автоматики*	65,0	25,0	67,0	26,0	69,0	27,0	69,0	27,0	69,0	27,0	270,0	105,0
6	23.02.01 Организация перевозок и управление на транспорте (по видам)	59,0	25,0	61,0	26,0	63,0	27,0	63,0	27,0	63,0	27,0	246,0	105,0
<b>Находкинский филиал МГУ им.адм. Г.И. Невельского</b>													
1	22.02.06 Сварочное производство	59,0		61,0		63,0		63,0		63,0		246,0	0,0
2	23.02.01 Организация перевозок и управление на транспорте (по видам)	59,0		61,0		63,0		63,0		63,0		246,0	0,0
3	09.02.04 Информационные системы (по отраслям)	46,1		47,9		49,0		49,0		49,0		192,0	0,0
<b>Сахалинское высшее морское училище имени Т.Б. Гуженко - филиал МГУ им.адм. Г.И. Невельского</b>													
1	26.02.03 Судовождение*	146,0	53,7	146,0	55,3	146,0	57,0	146,0	57,0	146,0	57,0	584,0	223,0
2	26.02.03 Судовождение (с правом эксплуатации судовой энергетической установки)*	146,0		146,0		146,0		146,0		146,0	146,0	730,0	0,0
3	26.02.05 Эксплуатация судовых энергетических установок*	146,0	52,5	146,0	54,5	146,0	56,0	146,0	56,0	146,0	56,0	584,0	219,0
4	23.02.01 Организация перевозок и управление на транспорте (по видам)	127,0	51,2	127,0	52,8	127,0	54,0	127,0	54,0	127,0	54,0	508,0	212,0

\* в сумму входят только затраты на обучение, без обеспечения плавательной практики, питания и вещевого имущества (обмундирования)



Начальник отдела ФПиАД

С.В. Бусилкова