



ФЕДЕРАЛЬНОЕ АГЕНТСТВО МОРСКОГО И РЕЧНОГО ТРАНСПОРТА
ФЕДЕРАЛЬНОЕ БЮДЖЕТНОЕ
ОБРАЗОВАТЕЛЬНОЕ УЧРЕЖДЕНИЕ
ВЫСШЕГО ПРОФЕССИОНАЛЬНОГО ОБРАЗОВАНИЯ

**МОРСКОЙ
ГОСУДАРСТВЕННЫЙ
УНИВЕРСИТЕТ
имени адмирала Г.И. Невельского**

ПОЛОЖЕНИЕ

№ _____
г. Владивосток

УТВЕРЖДАЮ

Ректор
МГУ им. адм. Г.И. Невельского

_____ С.А. Огай

____.____.20____

о структурном подразделении

I. Общие положения

Вариант 1. (если структурное подразделение создано в период с 01.10.2011 по настоящее время).

1.1 Структурное подразделение (далее – сокращенное наименование, если оно есть в приказе о создании структурного подразделения или в номенклатуре структурных подразделений (*далее в тексте должно быть использовано это сокращение*)) создано приказом ректора Федерального бюджетного образовательного учреждения высшего профессионального образования «Морской государственный университет имени адмирала Г.И. Невельского» (далее – МГУ) от ____ . ____ . ____ № ____ «О (чем ?) заголовок приказа».

Вариант 2. (если структурное подразделение создано в период с 09.03.2005 по 01.10.2011):

1.1. Структурное подразделение (далее – сокращенное наименование, если оно есть в приказе о создании структурного подразделения или в номенклатуре структурных подразделений (*далее в тексте должно быть использовано это сокращение*)) создано приказом ректора Федерального государственного образовательного учреждения высшего профессионального образования «Морской государственный университет имени адмирала Г.И. Невельского» (далее – ФГОУ ВПО МГУ) от ____ . ____ . ____ № ____ «О (чем?) заголовок приказа (если есть)». Федеральное бюджетное образовательное учреждение высшего профессионального образования «Морской государственный университет имени адмирала Г.И. Невельского» (далее – МГУ) является правопреемником ФГОУ ВПО МГУ.

Вариант 3. (если структурное подразделение создано в период с 15.03.2002 по 09.03.2005):

1.1. **Структурное подразделение** (далее - сокращенное наименование, если оно есть в приказе о создании структурного подразделения или в номенклатуре структурных подразделений) (*далее в тексте должно быть использовано это сокращение*) создано приказом ректора Федерального государственного образовательного учреждения «Морской государственный университет имени адмирала Г.И. Невельского» (далее - ФГОУ МГУ) от __.__.____ № ____ «О (чем?) заголовков приказа». Федеральное государственное образовательное учреждение высшего профессионального образования «Морской государственный университет имени адмирала Г.И. Невельского» (далее – ФГОУ ВПО МГУ) является правопреемником ФГОУ МГУ. Федеральное бюджетное образовательное учреждение высшего профессионального образования «Морской государственный университет имени адмирала Г.И. Невельского» (далее – МГУ) является правопреемником ФГОУ ВПО МГУ.

Вариант 4. (если структурное подразделение создано в период с 05.06.1991 по 15.03.2002):

1.1. **Структурное подразделение** (далее - сокращенное наименование, если оно есть в приказе о создании структурного подразделения или в номенклатуре структурных подразделений) (*далее в тексте должно быть использовано это сокращение*) создано приказом начальника Дальневосточной государственной морской академии имени адмирала Г.И. Невельского (далее - ДВГМА) от __.__.____ № ____ «О (чем?) заголовков приказа». Федеральное государственное образовательное учреждение «Морской государственный университет имени адмирала Г.И. Невельского» (далее - ФГОУ МГУ) является правопреемником ДВГМА. Федеральное государственное образовательное учреждение высшего профессионального образования «Морской государственный университет имени адмирала Г.И. Невельского» (далее – ФГОУ ВПО МГУ) является правопреемником ФГОУ МГУ. Федеральное бюджетное образовательное учреждение высшего профессионального образования «Морской государственный университет имени адмирала Г.И. Невельского» (далее – МГУ) является правопреемником ФГОУ ВПО МГУ

Вариант 5. (если нет приказа о создании структурного подразделения, но есть приказ об утверждении его наименования):

1.1. **Наименование структурного подразделения** (далее - сокращенное наименование) (*далее в тексте должно быть использовано это сокращение*) утверждено приказом начальника Дальневосточного высшего инженерного морского училища имени адмирала Г.И. Невельского (далее - ДВВИМУ) от 27.12.1989 № 498 «Об утверждении наименований кафедр, лабораторий, кабинетов и отделов по учебному процессу училища». Правопреемником ДВВИМУ является Дальневосточная государственная морская академия имени адмирала Г.И. Невельского (далее - ДВГМА). Федеральное государственное

образовательное учреждение «Морской государственный университет имени адмирала Г.И. Невельского» (далее - ФГОУ МГУ) является правопреемником ДВГМА. Федеральное государственное образовательное учреждение высшего профессионального образования «Морской государственный университет имени адмирала Г.И. Невельского» (далее – ФГОУ ВПО МГУ) является правопреемником ФГОУ МГУ. Федеральное бюджетное образовательное учреждение высшего профессионального образования «Морской государственный университет имени адмирала Г.И. Невельского» (далее – МГУ) является правопреемником ФГОУ ВПО МГУ.

1.2. **Структурное подразделение** является структурным подразделением МГУ без образования юридического лица.

1.3. **Структурное подразделение** осуществляет свою деятельность в соответствии с законодательством Российской Федерации, уставом МГУ и настоящим положением.

1.4. **Структурное подразделение** может иметь эмблему, круглую печать, штампы и бланки с указанием принадлежности к МГУ.

1.5. Руководство **структурным подразделением** осуществляет **руководитель структурного подразделения**.

Руководитель структурного подразделения принимается на работу и увольняется приказом ректора по представлению проректора по _____.

Руководитель структурного подразделения непосредственно подчиняется проректору по _____.

1.6. **Структурное подразделение** имеет право **осуществлять приносящую доход деятельность** в соответствии с законодательством Российской Федерации и уставом МГУ.

1.7. **Структурное подразделение** осуществляет свою деятельность на основе лицензий, которые имеет МГУ.

При условии осуществления видов деятельности, подлежащих обязательному лицензированию, **структурное подразделение** организует и обеспечивает получение всех необходимых лицензий на имя МГУ.

1.8. **Структурное подразделение** осуществляет работу в области системы менеджмента качества, ориентировано на политику руководства в области качества, миссию МГУ, цели МГУ, руководство по качеству, стандарты ИСО серии 9000, стандарты организации.

1.9. Реорганизация и ликвидация **структурного подразделения** производится на основании приказа ректора.

II. Задачи

2.1. ...

2.2. ...

III. Функции

3.1. ...

3.2. ...

IV. Структура, управление и работники

4.1. **Структурное подразделение** может иметь в своем составе структурные подразделения, деятельность которых регламентируется положениями о соответствующих структурных подразделениях **структурного подразделения**, утвержденными ректором.

Структура **структурного подразделения** и все изменения в ней определяются **руководителем структурного подразделения** по согласованию с проректором по _____ и оформляются приказом ректора в обязательном порядке.

4.2. Штатное расписание **структурного подразделения** разрабатывается **руководителем структурного подразделения** в соответствии с выполняемыми **структурным подразделением** функциями и объемами работ, согласовывается с проректором по _____, начальником финансово-экономического управления - главным бухгалтером, **начальником управления кадров** и утверждается ректором.

4.3. **Руководитель структурного подразделения** организует работу **структурного подразделения**.

Руководитель структурного подразделения может действовать как полномочный представитель МГУ по вопросам, связанным с деятельностью **структурного подразделения**, представлять его во всех государственных и общественных организациях, предприятиях и учреждениях на основании доверенности, выданной ректором. В доверенности определяется объем полномочий **руководителя структурного подразделения**, характер сделок и юридических действий, которые он может совершать.

4.4. Работниками **структурного подразделения** являются граждане, участвующие своим трудом в деятельности **структурного подразделения** на основе трудовых договоров, заключенных с ректором в соответствии со штатным расписанием **структурного подразделения**.

Выполнение работниками **структурного подразделения** должностных обязанностей регламентируется должностными инструкциями, приказами, распоряжениями ректора и проректора по _____, указаниями **руководителя структурного подразделения**.

V. Финансово-хозяйственная деятельность

5.1. Учет финансово-хозяйственной деятельности **структурного подразделения** ведется централизованно финансово-экономическим управлением на едином балансе. Учет расходов бюджетной, доходов и **расходов внебюджетной деятельности структурного подразделения** ведется отдельно.

5.2. Финансовое обеспечение деятельности **структурного подразделения** осуществляется за счет:

- средств субсидии на выполнение государственного задания;
- средств, получаемых от приносящей доход деятельности, в том числе добровольных имущественных взносов и пожертвований.

5.3. Финансирование *структурного подразделения* осуществляется в рамках *плана финансово-хозяйственной деятельности МГУ*.

5.4. Использование средств внебюджетной деятельности *структурного подразделения* осуществляется в соответствии со сметой доходов и расходов *структурного подразделения*, разработанной *руководителем структурного подразделения* на финансовый год, согласованной с проректором по _____, начальником финансово-экономического управления – главным бухгалтером, *проректором по финансам и экономике* и утвержденной ректором.

В смете доходов и расходов *структурного подразделения* устанавливается планируемая величина дохода, обеспечивающая возмещение материальных и иных необходимых для организации деятельности затрат, выплату заработной платы, создание необходимой материально-технической базы, обеспечение, развитие и совершенствование образовательного процесса МГУ.

5.5. Порядок использования средств, полученных *структурным подразделением* в результате внебюджетной деятельности, в том числе средств, направленных на оплату труда и материальное стимулирование, контролируется финансово-экономическим управлением.

5.6. Размер платы за оказываемые услуги рассчитывается финансово-экономическим управлением, согласовывается с *руководителем структурного подразделения*, проректором по _____, начальником финансово-экономического управления – главным бухгалтером и утверждается ректором.

VI. Права

6.1. *Руководитель структурного подразделения* в пределах своих полномочий:

- дает указания, разъяснения, рекомендации руководителям и работникам структурных подразделений МГУ по вопросам, относящимся к его компетенции и вытекающим из функций *структурного подразделения*, перечисленным в настоящем положении;

- требует и получает от руководителей и работников структурных подразделений МГУ сведения и материалы, необходимые для осуществления деятельности *структурного подразделения*;

- дает указания, обязательные для исполнения всеми работниками *структурного подразделения*;

- вносит предложения проректору по _____ о перемещении работников *структурного подразделения*, их поощрении за успешную работу, о наложении дисциплинарных взысканий на работников *структурного подразделения*, нарушающих трудовую дисциплину;

- осуществляет подбор и расстановку кадров *структурного подразделения*;

- проводит совещания в *структурном подразделении* и участвует в совещаниях, проводимых в МГУ по вопросам, относящимся к деятельности *структурного подразделения*.

6.2. Права работников *структурного подразделения* определяются трудовым законодательством Российской Федерации, уставом МГУ, правилами внутреннего трудового распорядка МГУ, трудовым договором и должностными инструкциями.

VII. Ответственность

7.1. На *руководителя структурного подразделения* возлагается ответственность за:

- надлежащее и своевременное выполнение функций *структурного подразделения*;
- соответствие законодательству Российской Федерации документов, оформляемых в *структурном подразделении*;
- соблюдение работниками *структурного подразделения* трудового законодательства Российской Федерации, правил внутреннего трудового распорядка МГУ;
- соблюдение работниками *структурного подразделения* правил пожарной безопасности;
- своевременное, качественное исполнение приказов и распоряжений, издаваемых в МГУ;
- подбор, расстановку и деятельность работников *структурного подразделения*;
- использование и техническое состояние оборудования и помещений, закрепленных за *структурным подразделением*;
- создание благоприятных условий работникам *структурного подразделения* для работы.

7.2. Ответственность работников *структурного подразделения* устанавливается трудовым законодательством Российской Федерации, уставом МГУ, правилами внутреннего трудового распорядка МГУ, трудовым договором и должностными инструкциями.

VIII. Взаимоотношения. Связи

8.1. *Структурное подразделение* в процессе осуществления своей деятельности взаимодействует со всеми структурными подразделениями МГУ для решения задач, выполнения функций и реализации прав.

IX. Организация работы

9.1. Работа *структурного подразделения* осуществляется в соответствии с планом работы, ежегодно разрабатываемым *руководителем структурного подразделения*.

9.2.

9.3....

9.4....

*Руководитель структурного
подразделения*

И.О. Фамилия

Согласовано
Проректор по _____

И.О. Фамилия

Начальник финансово-экономического
управления - главный бухгалтер

К.В. Исаева

Начальник юридического управления

Е.А. Саламахина

Начальник управления делами

Л.Д. Ваксман

Директор управления стандартизации,
сертификации и качества

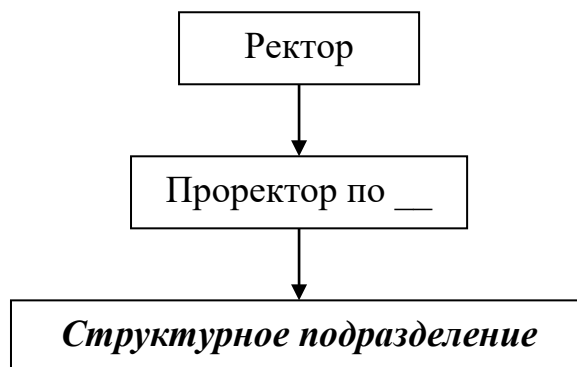
Г.А. Елихин

**Матрица ответственности работников
структурного подразделения**

Работники			
Разделы ГОСТ ISO 9001-2011			
4 Система менеджмента качества			
5 Ответственность руководства			
6 Менеджмент ресурсов			
7 Процессы жизненного цикла			
8 Измерение, анализ и улучшение			

Обозначения: О – несет основную ответственность;
У – обязательно участвует;
И – информируется.

Структура управления
структурным подразделением



Лист ознакомления с положением о

(наименование структурного подразделения в предложном падеже)

№ пп	Фамилия, имя, отчество	Дата утверждения положения	Дата ознакомления с положением	Подпись
1				
2				
3				
4				
5				
6				
7				
8				
9				
10				
11				
12				
13				
14				